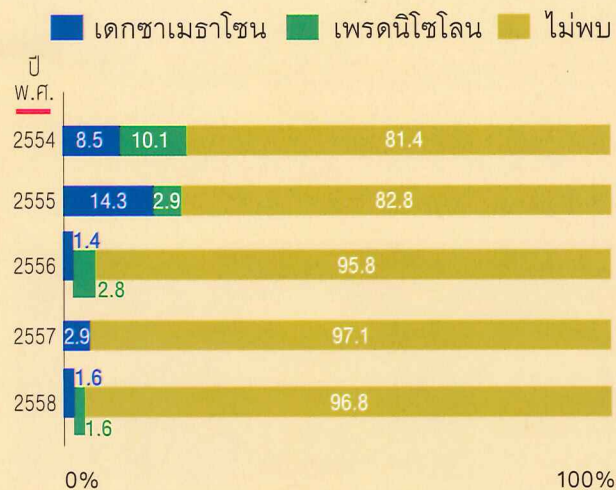


ยาแผนโบราณกับสเตียรอยด์

ยาแผนโบราณจัดเป็นภูมิปัญญาไทยที่นำวัตถุดิบทางธรรมชาติ เช่น สมุนไพร อยัวะหรือส่วนประกอบของสัตว์บางชนิด มาใช้บรรเทาหรือรักษาโรคต่าง ๆ แต่ยาแผนโบราณบางชนิดที่ไม่ได้ขึ้นทะเบียนยาอาจมีการลักลอบเติมสเตียรอยด์ชนิดรับประทาน เช่น เดกซาเมธาโซน(dexamethasone) และ เพรดนิโซโลน(prednisolone) เพื่อให้เห็นผลการรักษาที่ดีในระยะเวลานั้นและทำให้ผู้ป่วยเข้าใจผิดว่ายาดังกล่าวสามารถรักษาโรคได้จริง ซึ่งเป็นการกระทำที่ผิดกฎหมาย จากสถิติการตรวจหาสเตียรอยด์ในตัวอย่างยาแผนโบราณและผลิตภัณฑ์เสริมอาหาร โดยภาควิชาเภสัชเคมี คณะเภสัชศาสตร์ มหาวิทยาลัยศิลปากร ตั้งแต่ปี พ.ศ. 2554-2558 พบการปลอมปนสเตียรอยด์ในตัวอย่างที่ส่งตรวจอย่างต่อเนื่อง



“ร้อยละของจำนวนที่ส่งตรวจ”

ภาควิชาเภสัชเคมี คณะเภสัชศาสตร์ มหาวิทยาลัยศิลปากร ตระหนักถึงปัญหาและความสำคัญของการเฝ้าระวังการปลอมปนของสเตียรอยด์ จึงจัดโครงการบริการวิชาการ เรื่อง “การตรวจหา ยาสเตียรอยด์ในตำรับยาแผนโบราณและผลิตภัณฑ์เสริมอาหารด้วยวิธีทีแอลซี” เพื่อเผยแพร่ความรู้แก่ชุมชน ตลอดจนให้บริการตรวจหาสเตียรอยด์ในตำรับยาแผนโบราณและผลิตภัณฑ์เสริมอาหารอย่างต่อเนื่องทุกปี โดยไม่เสียค่าใช้จ่าย

สถานที่จัดส่งตัวอย่าง

- ♦ สถานปฏิบัติการณ์เภสัชกรรมชุมชน “เภสัชศาลา”
- ♦ ห้องปฏิบัติการ 207 อาคารคณะเภสัชศาสตร์ มหาวิทยาลัยศิลปากร พระราชวังสนามจันทร์

ผู้ประสานงาน:

คุณสุรีย บัญเจริญ

โทรศัพท์ 0 3425 3843-4 ต่อ 24259

คุณกัลยา อรวิเชียร

โทรศัพท์ 0 3425 3843-4 ต่อ 24175

สเตียรอยด์ ในตำรับ ยาแผนโบราณ

ภัยทำลายคุณค่า
ภูมิปัญญาไทย



ภาควิชาเภสัชเคมี
คณะเภสัชศาสตร์
มหาวิทยาลัยศิลปากร

สเตียรอยด์

รู้จัก "สเตียรอยด์"

สเตียรอยด์เป็นฮอร์โมนชนิดหนึ่งที่ควบคุมกระบวนการทำงานต่าง ๆ ในร่างกาย ซึ่งร่างกายสามารถสังเคราะห์สเตียรอยด์ฮอร์โมนได้เอง โดยแบ่งออกเป็น 2 กลุ่ม คือ ฮอร์โมนเพศและฮอร์โมนคอร์ติซอล ในทางการแพทย์ใช้สเตียรอยด์สังเคราะห์เป็นยารักษาโรค โดยอยู่ในรูปแบบต่าง ๆ เช่น ยารับประทาน ยาฉีด ยาใช้ภายนอก แต่เนื่องจากความเป็นพิษสูงเมื่อใช้ติดต่อกันเป็นเวลานาน สำนักงานคณะกรรมการอาหารและยา จึงจัดให้ยาที่มีส่วนผสมของสเตียรอยด์เป็นยาควบคุมพิเศษตามกฎหมาย ต้องสั่งจ่ายโดยแพทย์เท่านั้น (ยกเว้นยาใช้เฉพาะที่ เช่น ผิวหนัง ตา หู จมูก ปาก และยาฮอร์โมนเพศบางชนิด)

ผลิตภัณฑ์ ที่เสี่ยงการปลอมปน

1. ผลิตภัณฑ์ที่ไม่ได้ขึ้นทะเบียนตำรับยา
2. ผลิตภัณฑ์ที่ออกแบบสรรพคุณเกินจริง รักษาได้สารพัดโรค

ประโยชน์และโทษ

จากการใช้สเตียรอยด์

ประโยชน์จากการใช้สเตียรอยด์

1. บรรเทาอาการแพ้หรืออาการอักเสบต่าง ๆ บริเวณภายนอกร่างกาย เช่น ผิวหนัง ตา หู จมูก ปาก
2. ลดอาการปวด อักเสบ และรักษาภาวะข้ออักเสบ ในรายที่มีอาการรุนแรง
3. บรรเทาและควบคุมอาการที่เกิดจากโรคภูมิแพ้ โรคหอบหืด และปอดอุดกั้นเรื้อรัง
4. รักษาโรคผิวหนังอักเสบรูมาติกและโรคไตบางชนิด
5. ควบคุมโรคที่เกิดจากภูมิคุ้มกันของร่างกายทำงานผิดปกติ เช่น โรคพุ่มพวง(Systemic Lupus Erythematosus, SLE)
6. ป้องกันการปฏิเสธอวัยวะจากผู้อื่นในผู้ป่วยที่ได้รับการปลูกถ่ายอวัยวะใหม่
7. ทดแทนภาวะขาดฮอร์โมนจากต่อมหมวกไต



โทษจากการใช้สเตียรอยด์ติดต่อกันเป็นระยะเวลานาน

1. กดระบบภูมิคุ้มกันของร่างกาย ทำให้ติดเชื้อได้ง่ายและอาจบดบังอาการแสดงของโรค
2. ผนังทางเดินอาหารบางตัวลงจนอาจถึงขั้นทะลุ มีเลือดออกในทางเดินอาหาร
3. กระดูกบาง เปราะ ผุ หักง่าย
4. เพิ่มความดันโลหิต ระดับน้ำตาลในเลือด และความดันในลูกตา
5. ไตทำงานผิดปกติ อาจทำให้เกิดภาวะไตวาย
6. ยับยั้งการเจริญเติบโตในเด็ก ทำให้เด็กเติบโตช้า และหยุดสูงเร็วกว่าปกติ
7. อาจเกิดภาวะขาดสเตียรอยด์อย่างเฉียบพลันเมื่อหยุดยาอย่างกะทันหัน ทำให้ความดันโลหิตลดต่ำลงผิดปกติ หมดสติ และอาจเสียชีวิตได้อย่างรวดเร็ว
8. แสดงกลุ่มอาการคุชชิ่ง(Cushing syndrome) ได้แก่ ผิวหนังบาง ไขมันสะสมผิดปกติที่บริเวณใบหน้า รอบคอและลำตัว ทำให้ใบหน้ากลมเหมือนพระจันทร์ และหลังค่อมมีลักษณะเป็นโหนกคล้ายคอวัว



(ที่มา https://encrypted-tbn3.gstatic.com/images?q=tbn:ANd9GcQwHE1izw-055F3xpIKV_xO0qgpjipJKt2jBknpBWTQqV2nRw1S4eQ และ <https://thebible-flow.files.wordpress.com/2012/07/buffalo-hump-photos.jpg>)



โครงการ บริการทางวิชาการเพื่อสังคม

เรื่อง การตรวจหายาเสพติดในตัวอย่าง
ในตำรับยาแผนโบราณ และผลิตภัณฑ์เสริมอาหาร
ด้วยวิธีที่แอลซี

โดย
ภาควิชาเภสัชเคมี คณะเภสัชศาสตร์
มหาวิทยาลัยศิลปากร

รับบริการระหว่าง
วันที่ 1 ตุลาคม 2559 ถึง 30 มิถุนายน 2560
โดยไม่เสียค่าใช้จ่าย

หน่วยงานที่รับผิดชอบ
ภาควิชาเภสัชเคมี คณะเภสัชศาสตร์ มหาวิทยาลัยศิลปากร

หลักการและเหตุผล

ปัจจุบันยาแผนโบราณ ยาสมุนไพร และผลิตภัณฑ์เสริมอาหารได้รับความนิยมจากผู้บริโภคมากขึ้น ซึ่งในบางครั้งผู้ผลิตอาจมีการเติมยาแผนปัจจุบันลงไป โดยเฉพาะยาในกลุ่มสเตียรอยด์ที่ใช้ในการบรรเทาโรคได้หลายชนิด เช่น ขั้วอักษะบรูมาตอยด์ ภูมิภาคซ์ ฯลฯ ซึ่งเมื่อได้รับยาติดต่อกันเป็นเวลานานจะเกิดภูมิคุ้มกันของร่างกายและเกิดอาการข้างเคียงต่าง ๆ เช่น เลือดออกในระบบทางเดินอาหาร ไบหน้าบวม ไตวาย ฯลฯ ทั้งนี้การเติมยาแผนปัจจุบันลงในยาแผนโบราณเป็นการกระทำที่ผิดกฎหมาย และเป็นอันตรายต่อผู้บริโภค

ภาควิชาเภสัชเคมี คณะเภสัชศาสตร์ มหาวิทยาลัยศิลปากรตระหนักถึงปัญหาดังกล่าว จึงจัดให้มีการตรวจหายาเสพติด 2 ชนิด คือ เพรดนิโซโลน และเดกซาเมธาโซน ที่มีปริมาณพบการปลอมปนในยาแผนโบราณ ยาสมุนไพร และผลิตภัณฑ์เสริมอาหารจากสมุนไพร **โดยไม่เสียค่าใช้จ่าย** นอกจากนี้ยังมีการเผยแพร่ความรู้แก่ประชาชนทั่วไปในรูปแบบแผ่นพับเพื่อให้ตระหนักถึงอันตรายและเฝ้าระวังการปลอมปนของยาเสพติดในตำรับยาแผนโบราณ และผลิตภัณฑ์เสริมอาหาร และสามารถแจ้งผลิตภัณฑ์ดังกล่าวได้อย่างปลอดภัย

วัตถุประสงค์

1. เพื่อให้บริการตรวจวิเคราะห์การปลอมปนของพรีดนิโซโลนและเดกซาเมธาโซน ในตำรับยาแผนโบราณและผลิตภัณฑ์เสริมอาหาร
2. เพื่อให้ผู้รับบริการตระหนักถึงอันตรายของการใช้ยาแผนโบราณและผลิตภัณฑ์เสริมอาหารที่มีสารสเตียรอยด์ปลอมปน
3. เพื่อให้ผู้รับบริการเฝ้าระวังการใช้ยาแผนโบราณและผลิตภัณฑ์เสริมอาหารซึ่งเกิดจากภูมิปัญญาไทยได้อย่างปลอดภัยทั้งต่อครอบครัวและชุมชน

กลุ่มเป้าหมาย

บุคคลทั่วไปที่สนใจเข้ารับบริการส่งตัวอย่างตรวจวิเคราะห์ จำนวนไม่น้อยกว่า 20 คน หรือจำนวนตัวอย่าง ไม่ต่ำกว่า 40 ตัวอย่าง/โครงการ

ระยะเวลา

ให้บริการตรวจหายาเสพติดในตำรับยาแผนโบราณและผลิตภัณฑ์เสริมอาหาร **โดยไม่เสียค่าใช้จ่าย** ตั้งแต่ 1 ตุลาคม 2559 – 30 มิถุนายน 2560

ติดต่อสอบถามรายละเอียดได้ที่

คุณกัลยา อรวีเชียร หมายเลขโทรศัพท์ /โทรสาร 03 424 4463 หรือ 08 9918 3921 คุณสุรีย บัญเจริญ หมายเลขโทรศัพท์ 0-3425-3840-4 ต่อ 24300

ติดต่อส่งตัวอย่างที่

คุณจิตติไพบุลย์ หรือคุณสุรีย ห้อง 207 ชั้น 2 หรือ ห้อง 307 ชั้น 3 อาคารสำนักงานคณะเภสัชศาสตร์ หรือ สถานปฏิบัติการณ์เภสัชกรรมชุมชน “เภสัชศาลา”

ผลที่คาดว่าจะได้รับ

1. เป็นบริการทางวิชาการแก่ชุมชน เพื่อให้ผู้รับบริการทราบถึงการปลอมปนของสเตียรอยด์ในตำรับยาแผนโบราณและผลิตภัณฑ์เสริมอาหาร
2. ผู้รับบริการมีความรู้เกี่ยวกับอันตรายของยาเสพติดที่อาจปลอมปนในยาแผนโบราณและผลิตภัณฑ์เสริมอาหาร และมีความตระหนักในการใช้ผลิตภัณฑ์ดังกล่าวอย่างปลอดภัย

แบบส่งตัวอย่าง

รายละเอียดผู้ส่งตัวอย่าง (กรุณาเขียนตัวบรรจง)

ชื่อ.....นามสกุล.....
อายุ ต่ำกว่า 20 ปี 20-40 ปี 40-60 ปี สูงกว่า 60 ปี
อาชีพ แม่บ้าน ราชการ นักเรียน นักศึกษา
 พนักงานบริษัท อื่นๆ (โปรดระบุ)
ระดับการศึกษา ประถมศึกษา มัธยมศึกษา ปริญญาตรี
 สูงกว่าปริญญาตรี อื่นๆ(โปรดระบุ)
การรับผลการวิเคราะห์
 มารับด้วยตนเอง
 ต้องการให้แจ้งผลไปยังที่อยู่ตามที่อยู่ข้างล่างนี้
.....
.....
จังหวัด.....รหัสไปรษณีย์.....
โทรศัพท์.....โทรสาร.....
e-mail address.....

ส่งตัวอย่างที่ คุณจิตติไพบูลย์ หรือ คุณสุรีย์ ห้อง 207 ชั้น 2
หรือ ห้อง 307 ชั้น 3 อาคารสำนักงานคณะเภสัชศาสตร์
หรือ สถานปฏิบัติการเภสัชกรรมชุมชน “เภสัชศาลา”

ข้อมูลตัวอย่าง

ประเภทของผลิตภัณฑ์ที่ส่งตรวจ

- ยาแผนโบราณ
 ยาสมุนไพร
 ผลิตภัณฑ์เสริมอาหารจากสมุนไพร
 อื่นๆ โปรดระบุ.....

หมายเหตุ: ไม่รับตรวจผลิตภัณฑ์ที่อยู่ในรูปยาน้ำและครีม และ
ปริมาณผลิตภัณฑ์ที่ส่งตรวจ ควรเป็น 2 เท่าของปริมาณที่ใช้ต่อ
ครั้ง

รายละเอียดอื่นๆ ที่เกี่ยวกับผลิตภัณฑ์

รูปแบบ.....
ขนาดรับประทาน.....
แหล่งที่มา.....
สรรพคุณ.....

แบบสอบถาม

เพื่อติดตามผลการใช้ประโยชน์และผลกระทบต่อสังคมของโครงการ

1. ท่านทราบข้อมูลการให้บริการจากที่ได้
 ทางจดหมาย แผ่นใบปลิว สื่อโฆษณา
 เว็บไซต์ของคุณะ ฯ อื่นๆ โปรดระบุ.....
2. ความสะดวกในการส่งตัวอย่าง
 สะดวก ไม่สะดวก
ข้อเสนอแนะ.....
3. ความเหมาะสมของระยะเวลาในการเปิดรับตัวอย่าง
 เหมาะสม ไม่เหมาะสม
ข้อเสนอแนะ.....
4. ความสะดวกในการรับผลการตรวจ
 สะดวก ไม่สะดวก
ข้อเสนอแนะ.....
5. ท่านมีการนำความรู้ที่ได้จากโครงการนี้ (เช่น ผลการตรวจและข้อมูล
เกี่ยวกับยาเสพติด) ไปใช้ประโยชน์หรือไม่
 มี ไม่มี
อย่างไรบ้าง.....
.....
6. ท่านพึงพอใจในประโยชน์ที่ได้รับจากการบริการมากน้อยเพียงใด
 มากที่สุด มาก ปานกลาง น้อย น้อยที่สุด

7. ท่านคิดว่าควรมีโครงการนี้ในปีต่อไปหรือไม่

ควร ไม่ควร

ข้อเสนอแนะ

8. นอกจากภาควิชาเภสัชเคมี คณะเภสัชศาสตร์ ม.ศิลปากร ท่าน
สามารถรับบริการจากหน่วยงานอื่นได้ เช่น

9. หากพบสเตียรอยด์ในผลิตภัณฑ์ที่ท่านส่งตรวจ ท่านจะเปลี่ยน
พฤติกรรมการใช้ผลิตภัณฑ์ชนิดนั้น หรือไม่ อย่างไร

- ไม่เปลี่ยน เพราะ.....
 เปลี่ยน เพราะ.....
 เลิกใช้ผลิตภัณฑ์ชนิดดังกล่าว
 อื่นๆ (โปรดระบุ).....

10. ท่านพึงพอใจในกระบวนการให้บริการมากน้อยเพียงใด

มากที่สุด มาก ปานกลาง น้อย น้อยที่สุด

11. ท่านมีความประสงค์ให้ทางภาควิชาจัดโครงการบริการวิชาการ
ในเรื่องใด เพิ่มเติม

12. ความคิดเห็นและข้อเสนอแนะอื่นๆ

ขอขอบคุณในความร่วมมือน

(คำตอบของท่านเป็นประโยชน์อย่างยิ่งต่อการปรับปรุง
และพัฒนาการให้บริการวิชาการแก่ชุมชนของภาควิชา)

แบบส่งตัวอย่างสามารถสำเนาได้

หรือ download แบบฟอร์มที่ www.pharm.su.ac.th เข้าไปที่ ประชุม
อบรม สัมมนา และเข้าที่ชื่อโครงการการตรวจหายาเสพติด

ในตำรับยาแผนโบราณ และผลิตภัณฑ์เสริมอาหาร

ด้วยวิธีที่แอลซี